

L'emploi est la première préoccupation de nos concitoyens. Notre territoire est confronté à des bouleversements qui touchent le tissu économique, l'emploi et la formation. C'est pour cela que le Pays Vidourle Camargue, structure légère qui regroupe les collectivités du sud gardois, s'est mobilisé dès sa création pour engager une dynamique territoriale en faveur de l'emploi. A cet effet il a engagé les démarches pour créer une Maison de l'Emploi et de l'Entreprise en utilisant les possibilités offertes par le plan Borloo.

Présente maintenant sur le territoire sous forme d'un réseau de trois antennes, et bientôt d'un Pôle Emploi territorial sur Vauvert, la Maison de l'Emploi et de l'Entreprise du Pays Vidourle Camargue va compléter les missions confiées par le gouvernement à Pôle Emploi.

Avec le soutien du Conseil Général, en partenariat avec l'Etat et avec Pôle Emploi, la MDEE est le résultat de l'action du Pays Vidourle Camargue pour amener l'ensemble des élus locaux à dépasser leurs sensibilités et à travailler ensemble pour une dynamique territoriale en faveur de l'activité économique et de l'emploi.

Au nom du conseil d'administration,

Jean Denat,
PRÉSIDENT DE LA MDEE



Une **Maison de l'Emploi et de l'Entreprise**
sur le Pays Vidourle Camargue

Aigues Mortes

13 rue du port • 30220 Aigues-Mortes
T. 04 66 53 61 38 • Fax 04 66 73 93 13
accueil.aiguesmortes@mdee-vidourlecamargue.org

Sommières

43 Espace Lantaires • Villa Héloïse • 30250 Sommières
T. 04 66 35 91 71 • Fax 04 66 80 31 62
accueil.sommières@mdee-vidourlecamargue.org

Vauvert

23 av. Maurice Privat • 30600 Vauvert
T. 04 66 80 61 00 • Fax 04 66 80 60 99
accueil.vauvert@mdee-vidourlecamargue.org

Maison du Travail Saisonnier

T. 04 66 53 64 23
maisondutravailsaisonnier@mdee-vidourlecamargue.org

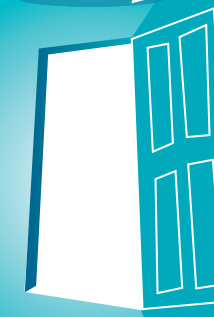
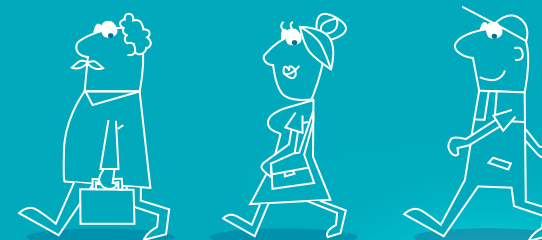
Direction

23 av. Maurice Privat
30600 Vauvert
Tel 04 66 80 61 00
guy.jovani@mdee-vidourlecamargue.org



**Maison
de l'Emploi
et de
l'Entreprise**

[PAYS VIDOURLE CAMARGUE]



**Une porte ouverte
sur vos projets**

Que fait la Maison de l'Emploi et de l'Entreprise ?

L'observatoire

Elle fait un diagnostic de notre territoire pour anticiper les besoins des employeurs et met en place les actions adaptées.

L'accès et le retour à l'emploi

Elle accueille, informe, oriente les personnes en recherche d'emploi en complément du Service Public de l'Emploi.

L'accompagnement des entreprises

- # Elle rassemble les différents acteurs au service des entreprises.
- # Elle aide à la création et à la reprise d'entreprise.
- # Elle anticipe et accompagne les mutations économiques,
- # Elle appuie les entreprises en matière de gestion des Ressources Humaines.

Le travail saisonnier

Elle prend en compte dans toutes les interventions de la MDEE la spécificité du territoire Pays Vidourle Camargue liée aux secteurs saisonniers du tourisme, de l'hôtellerie-restauration, de l'agriculture, de l'agroalimentaire.



Vous êtes :

- # Salarié
- # Demandeur d'emploi
- # Créateur ou repreneur d'entreprise
- # Chef d'entreprise
- # Etudiant...

et vous souhaitez :

- # Choisir un métier ou en changer
- # Vous informer sur l'emploi
- # Créer ou reprendre une entreprise
- # Trouver une formation, développer des compétences...



Nous vous offrons

- # Des offres d'emploi
- # Des ateliers pour optimiser votre recherche d'emploi
- # Des conseils personnalisés
- # Des ordinateurs en accès libre ou accompagné
- # Des forums thématiques
- # Des permanences de nos partenaires
- # Un centre de documentation...
- # Un appui pour votre GRH : recrutement, aides à l'embauche, gestion des compétences...